



NIBIO

NORSK INSTITUTT FOR
BIOØKONOMI

Innledning om jordflytting

Brød eller asfalt? Åpent møte i regi av Jordvern Vestfold, 18.11.2015

Siri Svendgård-Stokke, seksjonsleder og senioringeniør seksjon jordsmonn,

Kart- og statistikkdivisjonen



Avlingsnivået på et areal med gammel kulturjord av svært god jordkvalitet følger ikke med på flyttelasset



Samferdselsdepartementet

Kompensasjon av jordbruks- og
naturområder:

Litteraturstudie med anbefalinger og
vurderinger av kostnader



Utarbeidet av:



Mai 2013

Jordflytting:

- Teknisk mulig, men krever mye planlegging og en rekke tiltak for å sikre et godt resultat
- **Siste** tiltak for å kompensere tap av jordbruksproduksjon: f.eks. ved veiutbygging
- Ved flytting av jordsmonn bør det i alle tilfeller tas vare på matjordsjiktet.
- Jordkvaliteten følger ikke med på flyttelasset: jordstrukturen vil forringes/ødelegges:
 - Under mellomlagring vil jorda kunne bli utsatt for pakking (spesielt i jord med høyt siltinnhold)
 - Pore- og sprekkesystemer lar seg ikke sette sammen igjen til et fungerende system for luft- og vanntransport, systemene blir diskontinuerlige (spesielt i leirjord)
- Sandjord og morenejord har størst mulighet for å opprettholde noe av avlingsnivået
- Egnede arealer å flytte jorda til

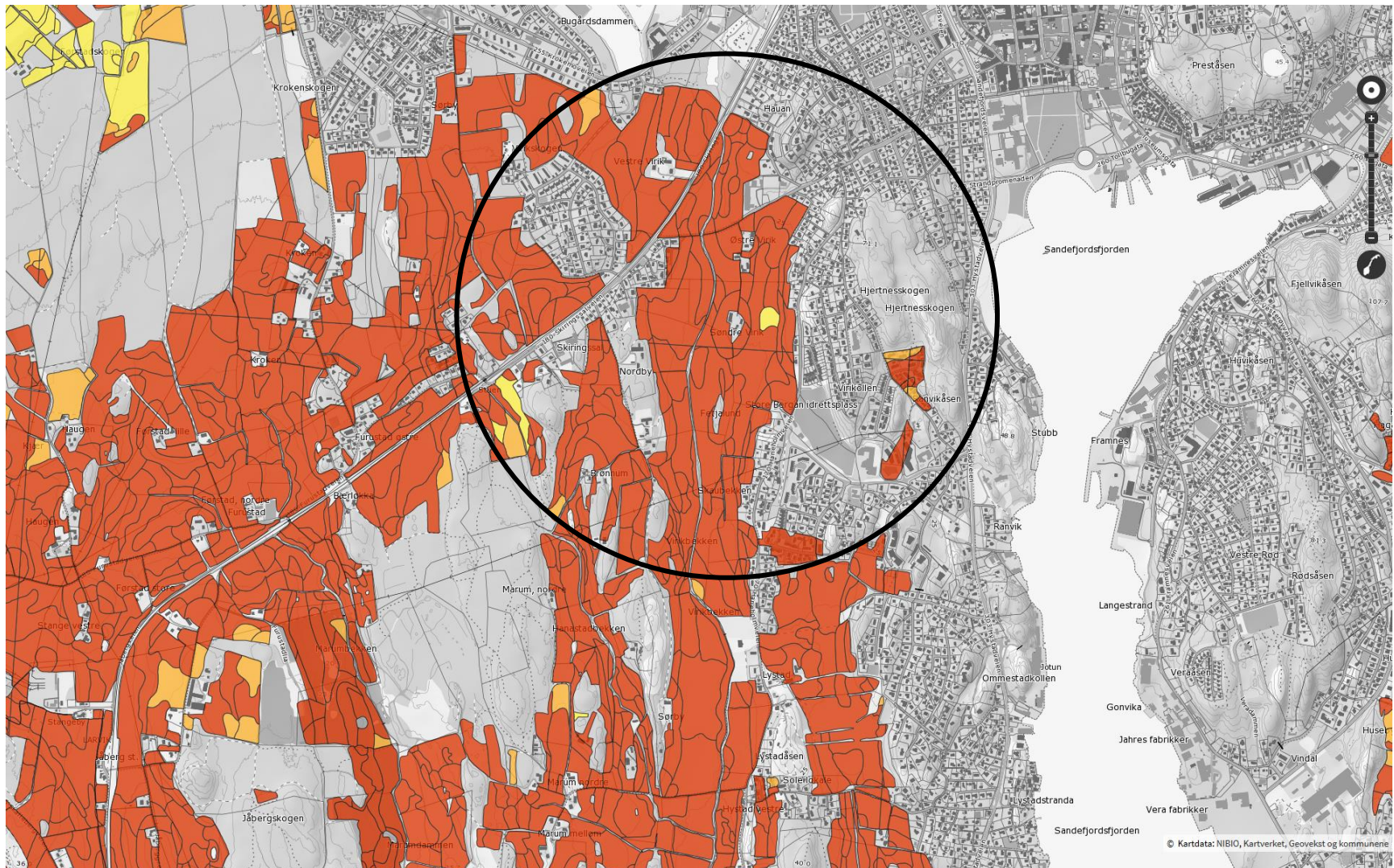
Kostnad ved jordflytting

Følgende teoretiske beregning er definert for å lage et estimat av hva jordflytting kan koste i Norge :

- flytting av jordsmonnet på et 1 hektar stort jordbruksareal med et A-sjikt fra 0–30 cm dybde og et B-sjikt fra 30–100 cm dybde.
- A- og B-sjiktene blir gravd vekk separat og transportert 1 km på en midlertidig anleggsvei til et mellomlager.
- Jordsmonnet blir lagret på mellomlageret separat etter sjikt og hovedteksturgruppe og senere transportert 1 km på en midlertidig anleggsvei til bestemmelsesstedet.
- På bestemmelsesstedet: kratt fjernet og fjellknauser sprengt. Arealet blir dekket av et 50 cm tykt lag med sprengstein som kommer fra det samme området.
- Jordsmonnet blir deretter lagt tilbake sjikt for sjikt.

3,7 millioner NOK per hektar (uten bruk av mellomlager: ca. 3 millioner NOK per hektar)

Flytting av matjord for boligbygging?



Jordkvalitet for Sørby/Virik i Sandefjord