

**Til
Sandefjord kommune**

GJENNESTADTUNET 85
3160 STOKKE
TLF.: 410 67 532
VESTFOLD@JORDVERN.NO
WWW.JORDVERN.NO
ORG.NR.: 913 061 284

Stokke, 19.08.2014

Høringsuttalelse – Forslag til reguleringsplan for gang-/sykkelveg langs Bottenveien og del av Lingelemveien

Viser til forslag til reguleringsplan for gang-/sykkelveg langs Bottenveien og del av Lingelemveien som er på offentlig ettersyn med frist 25. august.

Jordvern Vestfold er i positive til at flere velger sykkel som framkomstmiddel, og er enige i at det bør lages anlegg som er attraktive, funksjonelle og sikre. Vi vil derimot peke på noen **nødvendige endringer som kan gjøres slik at gang- og sykkelvegen langs Bottenveien i minst mulig grad bidrar til redusert matproduksjon i Norge.**

Hvorfor?

Matjorda utgjør kun tre prosent av Norges landareal, og er grunnlaget for all matproduksjon, enten det gjelder plante- eller husdyrproduksjon. Norges selvforsyningsgrad er synkende og vi produserer nå under halvparten av den maten vi spiser! Stortinget vedtok derfor våren 2012 stortingsmelding nr. 9 (2011-2012) Om landbruks og matpolitikken - *Velkommen til bords*, som har som et av sine mål om at

Norges landbaserte matproduksjon skal øke i takt med befolkningsveksten.

Skal dette skje må blant annet arealene vi kan produsere mat på tas vare på og sågar økes anslagsvis med 1 til 1,5 millioner dekar, det vil si en økning på 10-15 prosent av dagens dyrka areal. Fordi Norge har så knappe ressurser med dyrkbare arealer av høy kvalitet er det særdeles viktig å ta vare på de eksisterende dyrka arealene. Løsningen er derfor ikke å bygge ned matjorda, men i størst mulig grad ta vare på den. I Vestfold har derfor Fylkestinget nylig vedtatt en Regional Plan for Bærekraftig Arealpolitikk (RPBA) hvor samfunns mål 2 er å øke matjordarealet. De har også fulgt opp landbruks- og matmeldinga ved å vedta et regionalt næringsprogram (RNP) for landbruket som har følgende hovedmålsetting:

Matproduksjonen i Vestfold skal økes gjennom å sikre og utvikle de matproduserende arealene.

Tall fra SSB, innhentet gjennom KOSTRA, viser at omdisponeringen av dyrka og dyrkbare arealer til samferdselsformål er stadig økende. I 2005 lå denne på 945 dekar dyrka og dyrkbar mark, mens den i 2013 var økt til 2 683 dekar. Når det gjelder gang-/sykkelveier så bidrar disse i statistikken etter "mange bekker små gir stor å"-prinsippet.

Denne utviklingen må snus!

Hvordan?

Der man har mulighet til å velge mellom ulike traséer er det viktig at den traséen som tar minst matjord velges. I de tilfellene hvor traséene må legges over matjord må man tenke arealeffektive løsninger og avbøtende tiltak. I dette tilfellet krysser Bottenveien et større sammenhengende område med veldig god matjord på begge sider av veien (se vedlagt kart).

Jordvern Vestfold ber derfor om at reguleringsplanen legger opp til en arealeffektiv utforming der gang-/sykkelveien berører matjord. Ikke bare forbi Bottenveien 40.

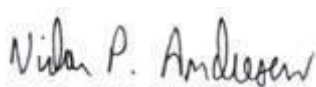
- Et eksempel på en arealeffektiv løsning kan være å minske avstanden mellom sykkeltraséen og bilvegen (trafikkskille) ved å bygge et rekkverk i henhold til håndbok 231 Rekkverk og vegens sideområder.
- Eventuelt med en forhøyet gang-/sykkelveitrasé slik man har gjort mange steder langs Raveien. Vi registrerer at dette er løsninger som ofte velges der gang-/sykkelvei passerer villastrøk for å hindre for store inngrep i folks hager. Det er et langt viktigere samfunnshensyn å ta vare på matjorda, enn å ta vare på folks plenareal!

Jordvern Vestfold ber dessuten Sandefjord kommune sørge for at det tas inn **avbøtende tiltak i reguleringsplanen**

- Eksempel på avbøtende tiltak kan være å flytte matjord og grøftelag fra arealer som omdisponeres til nye og i utgangspunktet uproduktive arealer i henhold til de prinsipper Bioforsk skisserer i sin rapport *Flytting av oppdyrket jordsmonn for reetablering av jordbruksarealer – En vurdering over erfaringsgrunnlag og vurderinger av risiko for spredning av skadelige organismer* (Haraldsen, Vol. 7. nr. 181 2012).
- I Vestfolds nylig vedtatte Regional Plan for Bærekraftig Arealpolitikk (RPBA) er dette konkretisert med en egen retningslinje 2.1.2 *For jordbruksarealer som tillates omdisponert, skal planer inneholde bestemmelser om at matjordlaget skal benyttes til forbedring av annen dyrka eller dyrkbar mark til matproduksjon.*
- Et annet tiltak er å nydyrke dyrkbare arealer. Ved nydyrking mener Jordvern Vestfold at det må nydyrkes det dobbelte av arealet som omdisponeres for å opprettholde matproduksjonen, da nydyrkede arealer har lavere produktivitet enn gammel kulturmark, og det tar flere generasjoner å få opp produktiviteten på det nivået det omdisponerte arealet hadde.

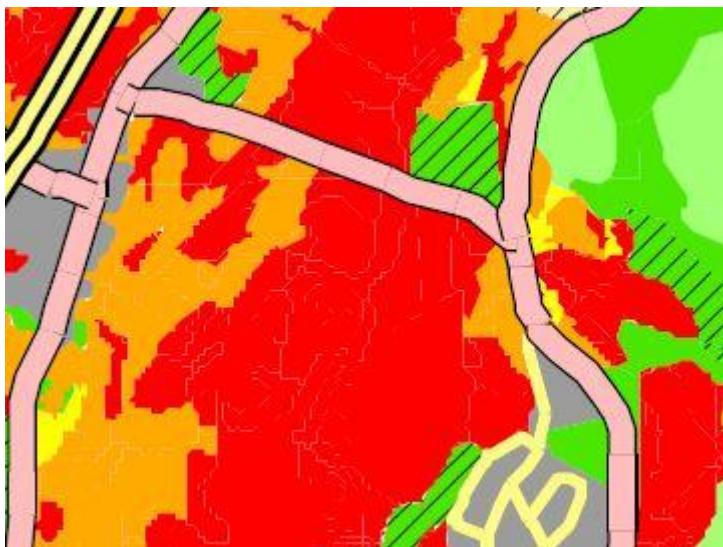
Vi håper våre innspill blir ivaretatt og at Sandefjord kommune i så måte kan bidra til at norsk matproduksjon kan økes i henhold til vedtatte mål.

Med vennlig hilsen



Vidar P. Andresen
leder Jordvern Vestfold

Vedlegg



Utsnittet er fra FM i Vestfold sitt klassifiseringskart over matjorda i Vestfold, hvor det røde er høyproduktiv matjord, det oransje er middels produktiv matjord (men fortsatt svært verdifull matjord for norsk matproduksjon på grunn av de naturgitte og klimatiske fordelene i Vestfold). De skraverte grønne områdene er dyrkbar skogsjord.

<http://www.fylkesmannen.no/Documents/Dokument%20FMVE/Landbruk%20og%20mat/Jordvern/verdiklassekart%20Vestfold.pdf>

Den rosa tverrforbindelsen er Bottenveien og den nordsørgående rosa veien i øst er Linglemveien.