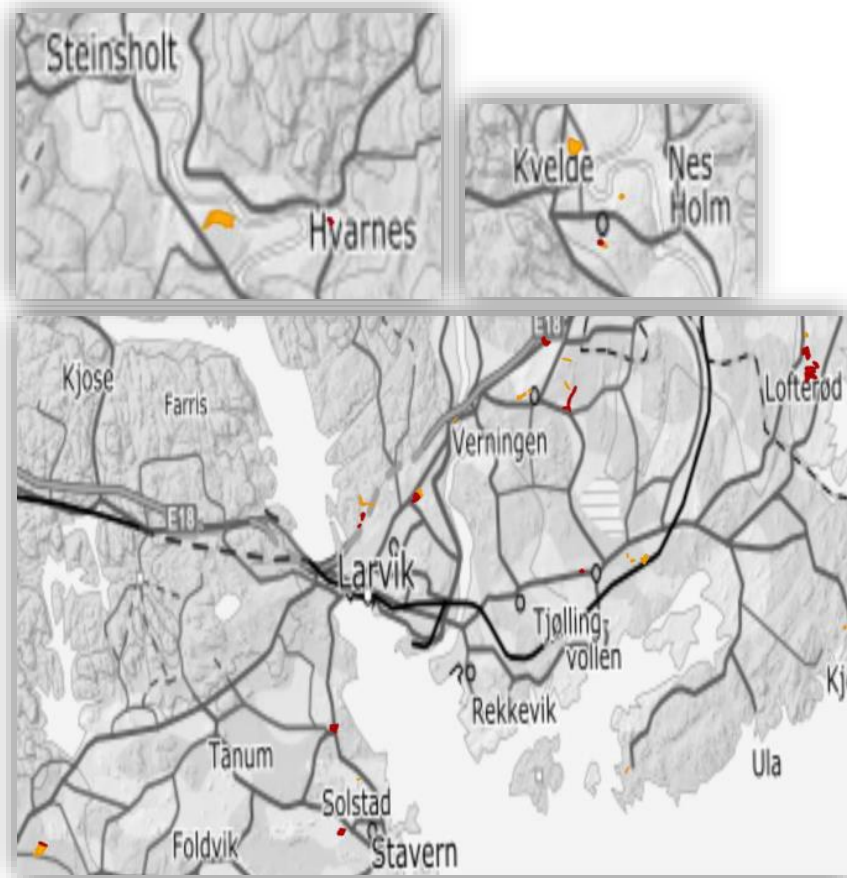


# Valg 2019 i Larvik

- Hvem vil ta vare på matjorda?



jordvern.no

1 m<sup>2</sup> matjord  
+ 20 gram såkorn  
= 1 brød



Hver  
m<sup>2</sup>  
matjord  
trengs  
til  
mat-  
produksjon!

## Matjord som er omdisponert til annet «Framtidig» arealformål i kommuneplanen (i dekar)

	Dyrka mark	Dyrkbar mark
Boligbebyggelse	34	23
Forretninger	14	15
Offentlig eller privat tjenesteyting	5	1
Fritids- og turistformål	35	55
Næringsbebyggelse	15	137
Idrettsanlegg	6	54
Kombinert bebyggelse og anleggsformål		12
Veg	13	5
Parkering		9
Kombinert samferdselsanlegg og/eller teknisk infrastruktur	7	1
<b>dekar totalt</b>	<b>129</b>	<b>312</b>
<b>dekar totalt Vestfold</b>	<b>1175</b>	<b>1516</b>

## «Klipp og lim» om jordvern i lokale partiprogram



- Larvik Arbeiderparti vil ivareta matjorda. Legges det beslag på matjord på grunn av utbygging, skal minimum det samme areal dyrkbar mark av samme kvalitet istandsettes et annet sted i kommunen.
- Være en pådriver for å videreutvikle landbruket i alle deler av kommunen
- Videreutvikle Berganmoen industriområde



- Utøve restriktivt jordvern, med minst mulig omdisponering av matjord til andre formål.
- Ta vare på drivverdig dyrkbar mark gjennom plan- og byggesaksbehandling
- Føre en langsiktig og forutsigbar arealpolitikk egnet til å nå målene om to pulserende byer året rundt
- Bygge opp om nærsentra, definert i kommunedelplanen som Tjøllingvollen, Kvelde, Helgeroa, Stavern og Svarstad og innføre nærmiljøpott til velforeninger, nærmiljøutvalg og andre
- At fremtidig boligutbygging fortrinnsvis skjer i tilknytning til eksisterende lokalsentra
- Føre en bærekraftig arealpolitikk med mangfold i tilbudet på boliger i fokus



- For Larvik Senterparti er jordvern spesielt viktig, det er matjord som gir grunnlag for matproduksjon i uoverskuelig fremtid, og Larvik er en stor kommune for matproduksjon.



- Larvik FrP vil opprette et areal og næringsutvalg
- Vil sørge for attraktive bolig og næringsarealer



- Larvik Venstre mener at dyrket mark ikke skal bygges ned av boliger eller næringseiendom.



- Larvik Sosialistisk Venstreparti er opptatt av en fremtidsretta byutvikling, med vekst og utvikling i Larvik sentrum, Stavern og i de definerte lokalsentra – Svarstad, Kvelde, Tjodalyng og Helgeroa. Kontorarbeidsplasser og handelsvirksomhet bør ligge sentralt i Larvik by, med tilknytning til kollektivknutepunkt.
- Vil verne dyrka og dyrkbar matjord mot utbygging
- Slår fast at matjorda i Larvik er særlig verdifull og skaper store verdier og vil derfor at jordbrukets næringsareal, matjorda, fortsatt skal brukes til matproduksjon og de vil legge til rette for stor verdiskaping i både jord- og skogbruket samt i matvare- og treforedlingsindustrien



- Larvik Kristelig Folkeparti vil arbeide for at vi skal forvalte miljøet, naturressursene og samfunnet til felles beste og arbeide for at natur og miljø kan overleveres i en bedre forfatning til neste generasjon
- Mener landbruket har i vår kommune noen av de beste naturgitte forhold som kan tenkes og vil bevare drivverdig jordbruksareal til jordbruksformål, og bremse nedbyggingen av matjord
- Vil satse på fortetting i Larvik sentrum og videre utbygging i tettstedene
- Vil søke å unngå bruk av matjord når etablerte boligfelt skal utvides eller nye klargjøres
- Vil legge til rette for næringsetablering og bosetting i hele kommunen



- Miljøpartiet de Grønne i Larvik vil føre et restriktivt jordvern, som bare kan vike for nødvendig infrastruktur for kollektivtrafikk og sykkelveier.
- Styrke Larvik sentrum, Stavern, Helgeroa, Kvelde, Tjodalyng og Svarstad slik at de vil fungere som viktige knutepunkt i kommunen

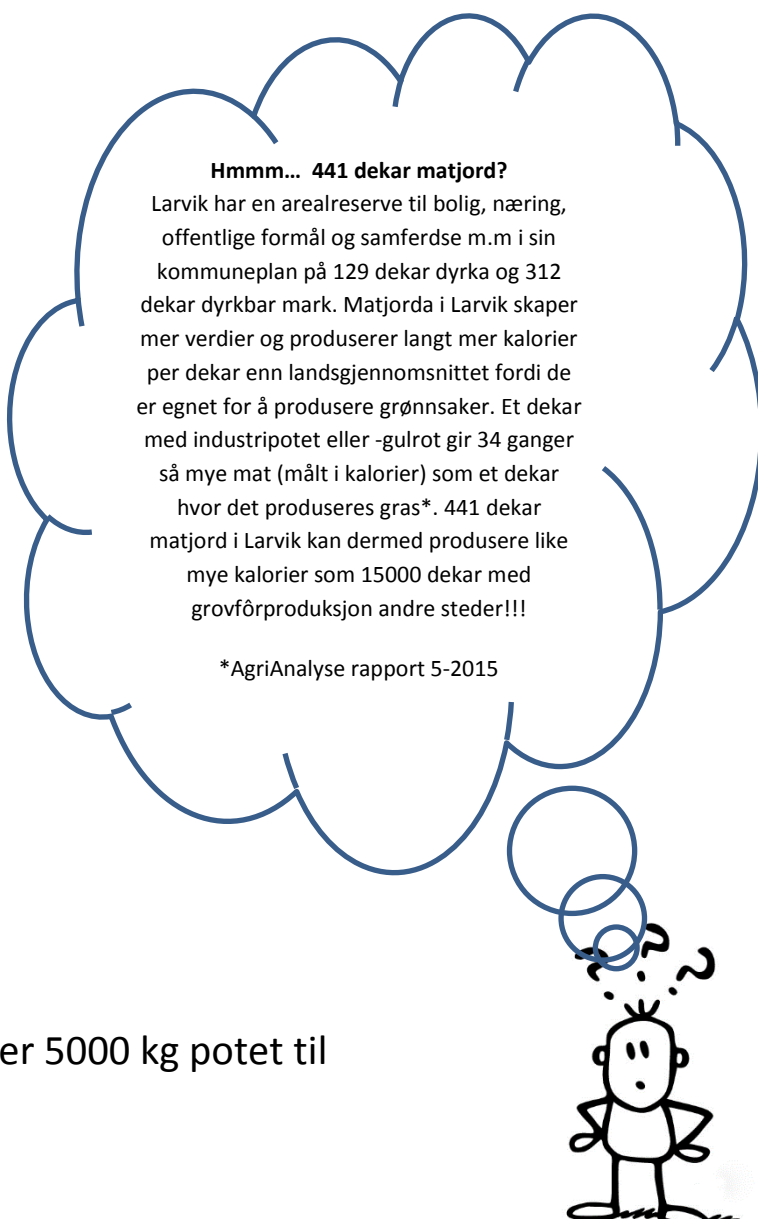
## Andre utfordringer i Larvik:

### Ny InterCity

- Legge ny trasé slik at det berører minst mulig matjord
- Ta vare på matjordlaget
- Tilbakeføre dagens trasé til matjord

### Svært verdifull matjord

- Nesten 60 % av Vestfolds potetproduksjon skjer i Larvik, i tillegg til en tredjedel av grønnsaker og bær
- 1 dekar av Larviks produktive matjord gir nok korn til 1000 brød hvert år eller 5000 kg potet til pommefrites!



### Invitasjon

Hvor kan jeg lære mer om vern av matjorda?

- Torsdag 5. desember kl 10.00-15.30 arrangerer Fylkesmannen i Vestfold og Telemark i samarbeid med Jordvern Vestfold jordvernkonferansen «Matjord vokser ikke på trær» i Ælvespeilet i Porsgrunn. Konferansen arrangeres som oppdrag fra Landbruks- og Matdepartementet.
- 21.januar arrangerer Jordvern Vestfold i samarbeid med Fylkesmannen i Vestfold og Telemark et kveldsseminar om jordvern på Gjennestad vgs i Stokke.
- Følg med på [www.jordvern.no/vestfold](http://www.jordvern.no/vestfold) eller kontakt oss i Jordvern Vestfold hvis du ønsker mer info.