

1 m² matjord
+ 20 gram såkorn
= 1 brød



Hver m² matjord trengs til matproduksjon!

Valg 2021

- Hvem vil ta vare på matjorda?



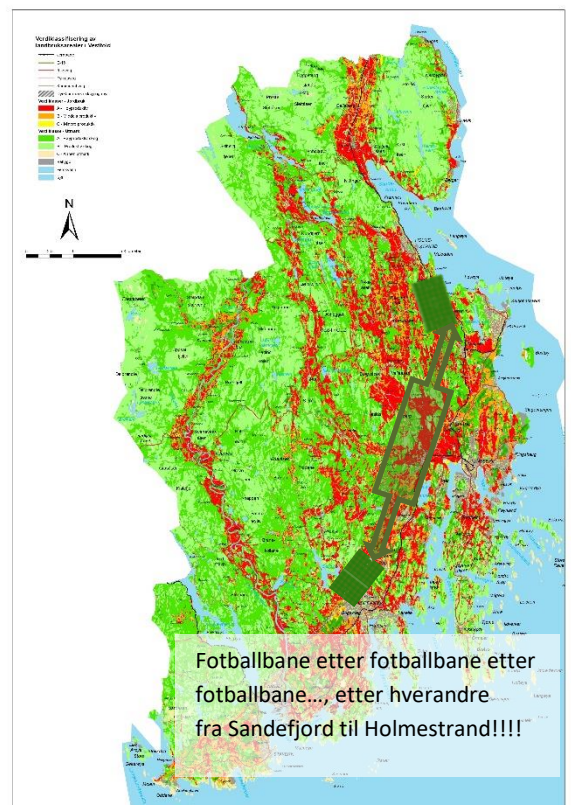
Vestfoldkommunene har planer om å bygge ned svært mye verdifull matjord

Kommunene i gamle Vestfold har i sine kommuneplaner (i 2019) planlagt å bygge ned 1175 dekar dyrka mark og 1516 dekar dyrkbar mark. Til sammen 2691 dekar matjord, tilsvarende 385 fotballbaner. Legges disse fotballbanene etter hverandre langs E18 så vil du kjøre på fotballbaner i 40 km, tilsvarende avstanden fra Sandefjord til Holmestrand!!!!

I tillegg kommer nedbygging av matjord ifm InterCity, Torp Øst og datalagringsentraler/batterifabrikker utenom kommuneplanene.

Og da snakker vi om nedbygging av landets mest verdifulle matjord:

- 1 dekar av Vestfolds produktive matjord gir nok korn til 1000 brød eller 5000 kg potet til pommes frites-produksjonen hos Findus! Hvert år i all framtid!
- Matjorda i Vestfold skaper mer verdier og produserer langt mer kalorier per dekar enn landsgjennomsnittet fordi de er egnet for å produsere matkorn og grønnsaker. Et dekar med industripotet eller -gulrot gir 34 ganger så mye mat (målt i kalorier) som et dekar hvor det produseres gras*. 2691 dekar av den gode matjorda i Vestfold kan dermed produsere like mye kalorier som nesten 90 000 dekar med grovfôrproduksjon andre steder!!!
- Matjorda er allerede næringsareal og er grunnlaget for stor verdiskaping og Vestfolds største fastlandsindustri målt i antall arbeidsplasser; matindustrien!



Kommunene er pålagt å drive sin arealpolitikk og samfunnsutvikling basert på FNs bærekraftsmål. Er det bærekraftig arealpolitikk og ressursforvaltning å bygge ned så mye av landets beste matjord?



«Klipp og lim» om jordvern i sentrale partiprogram - og hva partiene i Vestfold sier



ARBEIDERPARTIET (AP) VIL HA ET STERKT JORDVERN OG ET MÅL OM MAKSIMAL ÅRLIG OMDISPONERING AV MATJORD PÅ 3000 DEKAR.

HØYRE (H) VIL FORTSETTE Å JOBBE FOR GODT JORDVERN OG ØKT NYDYR KING.

Høyre følger opp regjeringsplattformen, der det står:

Følg opp jordvernstrategien. Stortingets vedtatte jordvernmål skal nås, og deretter vil regjeringen vurdere et nytt måltall for nedbygging av dyrket jord.



SENTERPARTIET (SP) VIL

- SIKRE AT JORDVERN BLIR OVERORDNET I ALL FRAMTIDIG AREALFORVALTNING.
- PRAKTISERE ET STRENGT JORDVERN VED Å BLANT ANNET Å VEDTA EN NY, NASJONAL JORDVERNSPLAN DER NEDBYGGINGEN HALVERES YTTERLIGERE TIL 2000 MÅL.
- LOVFESTE ADGANG TIL VARIG VERN AV MATJORD.
- INNFØRE FORBUD MOT OPSJONSAVTALER OM KJØP AV MATJORD FOR FRAMTIDIG BRUKSENDRING TIL INDUSTRI-, HANDELS- ELLER BOLIGOMRÅDER.
- AT JORD SOM BYGGES NED, SKAL GJENBRUKES SOM MATJORD – FORTRINNSVIS TIL NYDYR KING.
- INNFØRE STRENGERE KRAV TIL JORDVERN VED ETABLERING AV «LANDBRUK PLUSS» VIRKSOMHET.
- AT JORDVERNET SKAL VEKTES TYNGRE I PLANPROSESSER OG AT DET SKAL NYDYR KES LIKE MYE JORD SOM DET BLIR OMDISPONERT.
- ENDRE DAGENS NASJONALE RETNINGSLINJER FOR SAMORDNING AV BOLIG-, AREAL- OG TRANSPORTPLANLEGGINGEN, SLIK AT JORDVERN GIS HØYESTE PRIORITET VED UTBYGGING I PRESSOMRÅDENE. JORDLOVENS BESTEMMELSER MÅ GIS FORRANG FORAN DISSE RETNINGSLINJENE.
- AT BYVEKSTAVTALER MÅ HA MYE STERKERE VEKT PÅ JORDVERN.
- AT MATJORD SOM BESLAGLEGGES TIL OFFENTLIGE PROSJEKT PRISER HØYERE

I tillegg har Senterpartiet i Vestfold og Telemark en nullvisjon for bygging av bolig eller næring på dyrka eller dyrkbar mark.



VENSTRE (V) VIL HA ET LANDBRUK SOM SPILLER PÅ LAG MED NATUREN. JORDVERN ER FORUTSETNING FOR MATPRODUKSJON. V VIL STYRKE JORDVERNET OG IKKE OMDISPONERE DYRKET OG DYRKBARE AREALER TIL BOLIG, NÆRING OG FRITIDSBOLIGER. DET KAN GJØRES UNNTAK FOR Å LØSE VIKTIG UTFORDRINGER FOR FELLESKAPET. Å TA VARE PÅ DE EKSISTERENDE JORDBRUKSAREALENE ER VIKTIG FOR Å OPPRETTHOLDE MATPRODUKSJON OG HINDRE KLIMAGASSUTSLIPP.

VENSTRE VIL AT ALLE KOMMUNER SKAL HA ET AREALREGNSKAP SOM SYNLIGGJØR EFFEKTE AV NEDBYGGING.

Venstre er også bundet til regjeringsplattformen (jf sitert tekst under Høyre)

I fylket slår Venstre fast at jordvern er et godt eksempel på vern ved bruk og de vil:

- styrke jordvernet og finne gode løsninger for bruk av erstatningsjord, verne og ikke bygge ned fylkets svært verdifulle matjordområder
- kreve nydyrking og at matjorda tas vare på ved omdisponering
- synliggjøre dyrka marks betydning for næringsliv og arbeidsplasser.

Utfordringer i Vestfold – landets beste matproduksjonsområde

Effektiv sentrumsutvikling og jordvern

- Folk bor midt i matfatet. Byer og tettsteder er omkranset av verdifull matjord
- Vi må utnytte allerede utbygde og asfalterte areal bedre i stedet for å ese videre utover
- Effektiv byutvikling = godt jordvern

Ny InterCity og infrastruktur

- Legge ny trasé og knutepunkt slik at det berører minst mulig dyrkede og dyrkbare arealer
- Ta vare på matjord som blir berørt og bruke den til ny matproduksjon på uproduktive areal slik at potensialet for matproduksjon opprettholdes
- Tilbakeføre dagens trasé til dyrket areal

Jordflytting er nødslakt – ikke en quickfix!

- Erfaring har vist at det i praksis er vanskelig å flytte matjorda. Faren for å mislykkes er stor, så jordflytting er ingen quickfix. Derfor: Unngå nedbygging av matjordareal til bolig og næring
- Det hjelper ikke å spre matjorda utover allerede god matjord. Det gir ikke mer mat
- Vestfold fylkeskommunes veileder for matjordplan har dessverre fortsatt store svakheter. Det trengs klarere nasjonale føringer knyttet til jordflytting, i forskriftsform

Matjordareal avsatt til andre arealformål enn landbruk (LNF)

i kommuneplanene per 2019 (i dekar):

	Dyrka mark	Dyrkbar mark
Tønsberg	318	552
- herav til bolig	93	293
- herav til næringsbygg og off/privat tjenesteyting	202	251
Sandefjord	375	400
- herav til bolig	296	333
- herav til næringsbygg og off/privat tjenesteyting	76	45
Larvik	129	312
- herav til bolig	34	23
- herav til næringsbygg og off/privat tjenesteyting	75	262
Færder	235	89
- herav til bolig	124	49
- herav til næringsbygg og off/privat tjenesteyting	91	36
Horten	1	46
- herav til bolig	0	22
- herav til næringsbygg og off/privat tjenesteyting	1	24
Holmestrand	117	117
- herav til bolig	39	6
- herav til næringsbygg og off/privat tjenesteyting	77	111
dekar totalt Vestfold	1175	1516

Følg med på www.jordvern.no/vestfold

eller kontakt oss i Jordvern Vestfold på vestfold@jordvern.no

hvis du ønsker mer info.

Spørsmål våre politikere bør svare på:

1. Er du enig eller uenig i at arealer til å dyrke mat på er en knapp ressurs i verden?
2. Hva med slike arealer i Norge, her i Vestfold og den kommunen du kommer fra?
3. FNs bærekraftsmål setter fokus på en del felles utfordringer alle nasjoner deler. Bærekraftmålene er førende for norsk arealpolitikk. Hvilket ansvar mener du vi i Norge må ta for å bekjempe sult i verden (bærekraftsmål 2), og hvordan vil du som vestfoldpolitiker sørge for at jordvernet ikke drukner i andre bærekraftsmål?
4. Hva mener du om jordflytting i arealplaner?
5. Demografene sier at det i Norge om få år vil være 6 millioner innbyggere, og kanskje 7 millioner, før neste århundreskifte. Hvilken konsekvens mener du det må få for forvaltningen av dyrkede og dyrkbare arealer her i landet?
6. Hva vil du gjøre for å hindre nedbygging og/eller ødeleggelse av dyrkede og dyrkbare arealer i Norge?