

Lillehammer kommune
Postboks 986
2626 Lillehammer
postmottak@lillehammer.kommune.no

JORDVERNALLIANSEN I INNLANDET
HØYVANGVEGEN 40, BLÆSTAD
2322 RIDABU
TLF: 62 55 53 10
EPOST: INNLANDET@JORDVERN.NO
NETT: WWW.JORDVERN.NO/INNLANDET

24.05.23

Detaljreguleringsplan for Hennafeltet, høringsuttalelse

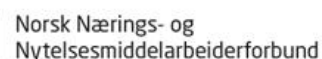
Jordvernalliansen i Innlandet er dannet av en rekke organisasjoner innen landbruk, miljø og fagbevegelse, og arbeider for bevaring av dyrket mark og matjord, og mot en stadig forverring av norsk sjølforsyningsgrad og matsikkerhet. Alliansen består blant annet av LO Innlandet, Naturvernforbundet, Bondelaget, Natur og Ungdom, Bonde- og Småbrukarlaget, Kokkenes Mesterlaug og Bygdeungdomslaget.

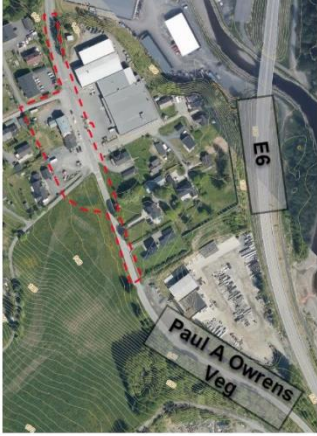
I Norge er kun 3 prosent av landarealet dyrket mark. Dermed er det nok av andre arealer å bygge på i Norge. Det tar minst 1000 år å danne et ti centimeters lag med matjord. Matjord er dermed i praksis en ikke-fornybar ressurs. Den gode matjorda danner grunnlag for jordbruket som vi har i dag. Nydyrking på dårligere arealer vil ikke gi samme grunnlag for matproduksjon. Med en voksende befolkning må vi både ivareta den gode matjorda vi har, og i tillegg drive aktiv nydyrking.

Stortinget strammet i juni 2021 inn det nasjonale jordvernmålet. Maksimalt 3000 dekar dyrket mark skal nå omdisponeres årlig, mens målet tidligere lå på maksimalt 4000 dekar. Omdisponeringen skal dermed ned med en firedel. Kommunene har en sentral rolle i oppfølgingen av strategien. Denne kraftige innstramningen må få konsekvenser for all kommunal og regional arealplanlegging, samt for overordnede kommunale og regionale planverk.

Dette fordrer en klar endring av praksis, noe regjeringen også har gitt kommunene tydelige meldinger om:

- Regjeringen ga i brev til alle landets kommuner 8. januar 2021 klar beskjed om å vektlegge jordvern i arbeidet med å nå FN's bærekraftsmål.
- I felles brev fra Landbruks- og Matdepartementet og Kommunal- og Distriktsdepartementet 23. mars 2022 oppfordret regjeringen alle landets kommuner til å vedta egne jordvernstrategier, og til å vedta egne nullvisjoner for omdisponering av dyrket mark. I brevet fra regjeringen oppfordres kommunene også til å gå gjennom sine allerede vedtatte planer for å finne tidligere omdisponerte arealer som står urørt og som det er mulig å **tilbakeføre** til LNF-område.





JORDVERNALLIANSEN I INNLANDET
HØYVANGVEGEN 40, BLÆSTAD
2322 RIDABU
TLF: 62 55 53 10
EPOST: INNLANDET@JORDVERN.NO
NETT: WWW.JORDVERN.NO/INNLANDET

I planbeskrivelsen står det på s. 8 under **3.1 Beliggenhet og planavgrensning** at planområdet er på ca. 4,7 dekar og at det finnes mot sør «**et større dyrket jorde**» (se kartutsnittet). Vi stusser over at på s.14 står det derimot at «**Arealene innenfor planområdet består i hovedsak av bebygd areal. Arealene innenfor området anses ikke som dyrkbare, og benyttes ikke som jordressurs for landbruk.**» Vi mener at dette kan tolkes motsigende og behøver en klargjøring rundt de faktiske forholdene.

Det er dessverre heller ikke spesifisert hvor stort dette jordet er, noe vi mener burde vært utredet og hører etter vår mening hjemme i planbeskrivelsen. Selv om det omtalte jordet er lite i størrelse så er nettopp dette et eksempel på den problematiske bit-for-bit-nedbyggingen av norsk matjord.

Vi oppfordrer Lillehammer kommune til å legge inn en nullvisjon om omdisponering av dyrket mark i detaljreguleringsplanen for Hennafeltet.

Dette er i tråd med oppfordringen fra regjeringen i brev av 23. mars i år (jf også side 1), der kommunene eksplisitt oppfordres til å vedta «*en nullvisjon, siden det er lite rom for nedbygging av dyrka jord i årene som kommer*» (sitat fra brevet).

Vi vil også oppfordre til en **løpende, systematisk oppfølging av planverket i form av internkontroll og statistikk, slik at en sikrer at målene om å ikke omdisponere dyrket mark, blir fulgt opp i praksis.**

Vi stiller gjerne dersom det skulle være behov for dialog om jordvernemaet i det videre planarbeidet, eller for å fremme jordvernet når planene er vedtatt.

Vi ønsker lykke til videre med planarbeidet – med oppfordring til å vedta en nullvisjon for omdisponering, og med mål om å unngå å omdisponere dyrket mark.

Med vennlig hilsen arbeidsutvalget i Jordvernalliansen i Innlandet,

Elektronisk godkjent, uten underskrift

Lars Opsal jr

Odd Erik Kokkin

Stephan Viehmann

Lars Arne Mjørund

Innlandet Bondelag LO i Innlandet

Naturvernforbundet i Innlandet

Innlandet Bondelag

DISSE ORGANISASJONENE DELTAR I JORDVERNALLIANSEN I INNLANDET REGIONALT ELLER PÅ FYLKESNIVÅ:

NATURVERNFORBUNDET – INNLANDET BONDELAG – INNLANDET NATUR OG UNGDOM – LO INNLANDET – KOKKENES MESTERLAUG HEDOPP
NORSK NÆRINGS- OG NYTELSESMIDDELARBEIDERFORBUND – BONDE- OG SMÅBRUKARLAGET – BYGDEKVINNELAGET
INTERNASJONAL KVINNELIGA FOR FRED OG FRIHET AVDELING HEDMARK/OPPLAND – BYGDEUNGDOMSLAGET
NORGES MILJØVERNFORBUND REGION ØSTLANDET