

Valg 2023

- Hvem vil ta vare på matjorda?



VESTFOLD

jordvern.no

1 m² matjord
+ 20 gram såkorn
= 1 brød



Hver m² matjord trengs til matproduksjon!

Vestfoldkommunene har planer om å bygge ned svært mye verdifull matjord

Kommunene i gamle Vestfold hadde i sine kommuneplaner ved forrige kommune- og fylkestingsvalg (i 2019) planlagt å bygge ned 1175 dekar dyrka mark og 1516 dekar dyrkbar mark. Til sammen 2691 dekar matjord, tilsvarende 385 fotballbaner. Legges disse fotballbanene etter hverandre langs E18 så vil du kjøre på fotballbaner i 40 km, tilsvarende avstanden fra Sandefjord til Holmestrand!!!!

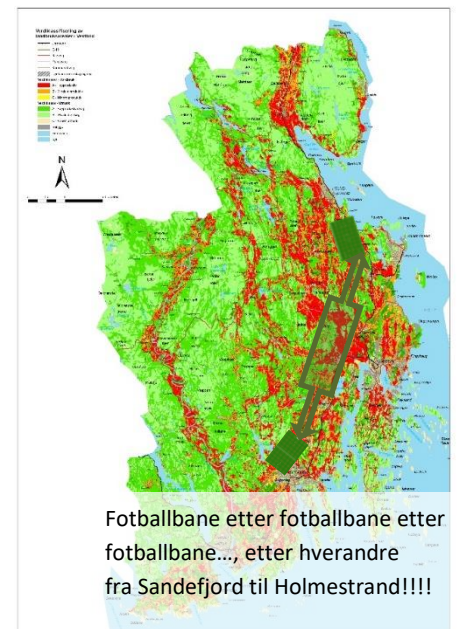
I tillegg kommer nedbygging av matjord ifm InterCity, Torp Øst, solcelleparker og andre utbygginger som dukker opp utenom kommuneplanene.

Og da snakker vi om nedbygging av landets mest verdifulle matjord:

- 1 dekar av Vestfolds produktive matjord gir nok korn til 1000 brød eller 5000 kg potet til pommes frites-produksjonen hos Findus! Hvert år i all framtid!
- Matjorda i Vestfold skaper mer verdier og produserer langt mer kalorier per dekar enn landsgjennomsnittet fordi de er egnet for å produsere matkorn og grønnsaker. Et dekar med industripotet eller -gulrot gir 34 ganger så mye mat (målt i kalorier) som et dekar hvor det produseres gras*. *2691 dekar av den gode matjorda i Vestfold kan dermed produsere like mye kalorier som nesten 90 000 dekar med grovfôrproduksjon andre steder!!!*
- Matjorda er allerede næringsareal og er grunnlaget for stor verdiskaping og Vestfolds største fastlandsindustri målt i antall arbeidsplasser; matindustrien!

Kommuner og fylkeskommuner er pålagt å drive sin arealpolitikk og samfunnsutvikling basert på FNs bærekraftsmål. Stortinget har nå strammet inn det nasjonale jordvernmålet ytterligere til maks 2000 dekar årlig omdisponering av dyrka mark. Samtidig viser en [SSB rapport](#) fra 2022 at den samlede arealreserven bare til boligbygging og næring i landets kommuneplaner er på 83 000 dekar. Her må det opprydding til - nå! Slike areal må tilbakeføres til LNF i kommuneplanene og kommunene må bli enda flinkere til å utvikle og transformere allerede asfalterte areal. Det er de politikerne vi velger i høst som må gjøre denne jobben.

Jordvern Vestfold har derfor tatt et dypdykk i hva slags jordvernpolitikk partiene i Vestfold går de til valg på nå for å dra arealpolitikken i en mer bærekraftig retning:



Dette går fylkespartiene i Vestfold til valg på i 2023

- klipp og lim fra fylkespartiprogrammene



ARBEIDERPARTIET (AP) VIL

- AT DYRKA OG DYRKBAR MARK SOM HOVEDREGEL IKKE SKAL TILLATES NEDBYGD. UTBYGGING AV SAMFUNNSKRITISK INFRASTRUKTUR, SOM JERNBANE, VIL IMIDLERTID HA BEHOV FOR Å BRUKE DYRKA/DYRKBAR MARK. SKAL STILLES STRENGE KRAV TIL UTBYGGER OM MATJORDFLYTTING OG NYDYRKNING, SLIK AT VI OPPRETTHOLDER ELLER ØKER ANDEL DYRKA MARK VED SLIK UTBYGGING
- STIMULERE TIL MER GRØFTING I INNMARK, ANDRE HYDROTEKNISKE TILTAK OG DRIFTSFORMER SOM GJØR JORDA I STAND TIL Å HÅNDBERE MER INTENS NEDBØR OG EKSTREMVÆR
- MEDVIRKE TIL INNFØRING AV AREALREGNSKAP I KOMMUNENE MED MÅL OM AREALNØYTRALITET – «NETTO NULL TAP AV NATUR OG NATURMANGFOLD»



HØYRE (H) VIL HA ET STERKT JORDVERN. VIKTIG Å BEVARE MATJORD, SPESIELT STORE SAMMENHENGENDE AREALER SOM ER EFFEKTIVE Å DYRKE. PRESSET PÅ AREALER MEDFØRER AT FYLKESKOMMUNEN MÅ VISE FLEKSIBILITET VED Å TILLATE UTBYGGING PÅ AREALER SOM IKKE ER DYRKET MARK, ELLER SOM IKKE HAR STOR BETYDNING FOR ARTSMANGFOLD OG REKREASJON. VIL TILRETTELEGGE FOR NÆRINGSLIVETS BEHOV FOR NÆRINGSAREALER SAMMEN MED KOMMUNENE



SENTERPARTIET (SP) VISER TIL AT DELER AV FYLKET ET TETT BEFOLKET. HER KREVES DET TYDELIGE RAMMER FOR Å BEVARE VERDIFULL MATJORD OG SIKRE ALLMENHETEN TILGANG TIL KYSTEN OG ANDRE NATUR- OG FRILUFTSLIVSOMRÅDER. SAMTIDIG MÅ DISTRIKTENE I FYLKET HA MULIGHET TIL Å UTVIKLE SEG GJENNOM BOLIGBYGGING OG NÆRINGSUTVIKLING NÅR DETTE IKKE ER I KONFLIKT MED NASJONALE MÅL FOR JORDVERN OG NATURMANGFOLD. SP I VESTFOLD VIL:

- STOPPE OMDISPOSERING AV DYRKA OG DYRKBAR MARK TIL BOLIG- OG NÆRINGSFORMÅL, OG HA EN STRENG TOLKNING AV JORDVERNET
- ETABLERE GANG- OG SYKKELVEIER LANGS FYLKESVEIENE DER DET ER NØDVENDIG
- JOBBE FOR Å FÅ PÅ PASS EN GOD OG SIKKER ADKOMSTVEI SOM KNYTTER TORP SANDEFJORD LUFTHAVN BEDRE TIL JERNBANEN OG E18

ET STRENGT JORDVERN OG GODE RAMMEBETINGELSER FOR LANDBRUK OG NÆRINGSMIDDELINDUSTRI ER AVGJØRENDE FOR Å TRYGGJE MATFORSYNINGEN I FRAMTIDA.



VENSTRE (V) VIL

- AKSEPTERE SMALERE SYKKELVEIER OG MINDRE AKSELTRYKK FOR STREKNINGER MED MINDRE TRAFIKK FOR Å ØKE ANTALL KM SYKKELVEIER MED SAMME BEVILLINGER.
- FØLGE DEN REGIONALE PLANEN FOR BÆREKRAFTIG AREALBRUK (RPBA), SLIK AT FREMTIDIG BOLIGVEKST FINNER STED PÅ AREALER SOM IKKE ER DYRKBARE OG LIGGER TIL RETTE FOR KOLLEKTIVTRAFIKK.
- VERNE OM VESTFOLDS SVÆRT VERDIFULLE LANDBRUKSOMRÅDER OG SI KONSEKVENT NEI TIL NEDBYGGING AV DYRKBAR MARK.
- KREVE NYDYRKNING SOM KOMPENSERER TAPT MATPRODUKSJON I EVENTUELLE TILFELLER DER ANDRE MEGET STORE SAMFUNNSINTERESSER FØRER TIL OMDISPOSERING AV MATJORD.
- SØRGE FOR AT DET VED OMDISPOSERING AV MATJORD SOM FØLGE AV GODKJENTE AREALPLANER FORELIGGER BESTEMMELSER SOM SIKRER AT MATJORDLAGET BENYTTES TIL FORBEDRING AV ANNEN DYRKET ELLER DYRKBAR MARK.



FREMSKRITTPARTIET (FRP)

- ØNSKER Å IVARETA DAGENS MATJORDAREAL I STØRST MULIG GRAD, MEN VIL VURDERE VERN AV MATJORD OPP IMOT SAMFUNNETS NYTTEVERDI AV ANDRE TILTAK. DET BØR VURDERES OM ERSTATNINGSJORD SKAL KREVES NÅR MATJORD BYGGES NED. VI MENER BØNDENE SELV VET HVA SOM ER BEST FOR SINE EIENDOMMER.
- VIL MOTSETTE SEG FYLKESKOMMUNALT PLANARBEID SOM OVERSTYRER KOMMUNENE. VIL OGSÅ AVVIKLE VESTFOLD SIN «REGIONAL PLAN FOR BÆREKRAFTIG AREALPOLITIKK» OG IKKE UTARBEIDE EN NY FOR DEN NYE REGIONEN.



SOSIALISTISK VENSTREPARTI (SV) VIL:

- STYRKE JORDVERNET. NEDBYGGING AV DYRKA OG DYRKBAR JORD SKAL BARE GODTAS DERSOM DET ER NØDVENDIG FOR FRAMFØRING AV KOLLEKTIVTRAFIKK. I SLIKE TILFELLER MÅ FLERE ALTERNATIVE LINJER UTREDES, OG DET ALTERNATIVET SOM BERØRER MINST JORD SKAL PRIORITERES.
- DE GODENE OG MULIGHETENE SOM LIGGER I LANDBRUKET, TILSIER AT VI IKKE KAN TILLATE NEDBYGGING AV DYRKA OG DYRKBAR JORD. SOM OVERORDNET AREALPLANMYNDIGHET, HAR FYLKESKOMMUNEN MULIGHET TIL Å HINDRE NEDBYGGING, OG MED SV VED RORET VIL JORDVERNET BLI STYRKET.



KRISTELIG FOLKEPARTI (KRF) VISER TIL AT VESTFOLD ER ET FOLKERIKT FYLKE MED STORT PRESS PÅ DYRKEDE OG DYRKBARE AREALER. FOR HELE NORGE ER DET 1% AV AREALET SOM ER DYRKET MARK, MENS FOR VESTFOLD ER DET 3%. BYER OG TETTSTEDENE LIGGER TETT PÅ DE MEST FRUKTBARE OMRÅDENE OG HISTORISK HAR BETYDELIGE OMRÅDER MED GOD MATJORD BLITT BYGGET NED MED BOLIGER, NÆRINGSBYGG OG INFRASTRUKTUR. KRF VIL

- VERNE OM DEN DYRKEDE OG DYRKBARE JORDA I VESTFOLD. DETTE ER NÆRINGSAREALER FOR BONDEN, OG DET SKAL GI OSS MAT PÅ BORDET I ÅRENE SOM KOMMER. BYENE I VESTFOLD HAR NÅ BLITT EN DEL AV STØRRE KOMMUNER, DETTE GIR BEDRE MULIGHET FOR Å VERNE JORDBRUKSAREALENE FORDI DET FINNES ANDRE ALTERNATIVE OMRÅDER.
- JOBBE FOR AT JORDVERNSTRATEGIER HOS STATSFORVALTER OG KOMMUNENE FØLGES OPP
- HA NÆRINGSUTVIKLING SOM IKKE RAMMER DYRKA MARK
- AT DER DYRKET ELLER DYRKBAR MARK MÅ BRUKES FOR Å LØSE NØDVENDIG INFRASTRUKTUR, SKAL DETTE AREALET SOM MINIMUM, ERSTATTES AV ET TILSVARENDE AREAL I STØRRELSE OG KVALITET.
- Å BRUKE NEDLAGTE JERNBANETRASEER TIL SYKKELVEIER DER DET ER MULIG



MILJØPARTIET DE GRØNNE (MDG) VIL

- AT FYLKET SKAL HA GODE REGNSKAP FOR ULIKE TYPER AREAL (NATUR, JORDBRUK, BYGGEGRUNN OSV.), OG STRENGT PRAKTISERE ETABLERTE PRINSIPPER OM JORDVERN OG FORVALTNINGSPRINSIPPENE I NATURMANGFOLDLOVEN OM AT ALTERNATIVE, MER NATURVENNLIGE LOKALISERINGER ALLTID SKAL VURDERES.
- VERNE ALL DYRKET MARK I TELEMARKE OG VESTFOLD MOT UTBYGGING OG FORHINDRE OMDISPONERING AV DYRKBAR JORD. MATJORD BØR DYRKES OPP DER DET KAN SKJE UTEN SKADE PÅ NATURMANGFOLDET. MÅLET ER Å ØKE AREALET DYRKA JORD UTEN Å REDUSERE NATURAREAL.
- AT OMREGULERT DYRKET OG DYRKBAR JORD I KOMMUNEPLANER SOM IKKE ER BYGD PÅ INNEN ÅTTE ÅR SKAL FØRES TILBAKE TIL LANDBRUK.



RØDT (R) VIL

- STYRKE JORDVERNET VED Å KREVE KONSEJONSBEHANDLING VED OPSJONSAVTALER PÅ ALL KJØP AV MATJORD.
- BEVARE EKSISTERENDE NATURMILJØER, GRØNTOMRÅDER OG JORDBRUKSJORD I OG RUNDT BYER OG TETTSTEDER.
- STYRKE JORDVERNET OG AT FYLKESKOMMUNEN UTØVER STRENGT JORDVERN I SINE AREALPLANER



LIBERALISTENE (L) HAR IKKE NEVNT JORDVERN I PROGRAMMET. DE MENER DERIMOT AT REGULERINGER OG ANDRE BEGRENSNINGER SOM HINDRER OPPSTART ELLER VIDerefØRING OG UTVIDELSE AV NÆRINGSVIRKSOMHET ER EN STOR ULEMPE FOR HELE REGIONEN.



INDUSTRI- OG NÆRINGSPARTIET (INP) MENER NORGE HAR KRITISK LAV SELVFORSYNINGSGRAD FOR MAT. SELVFORSYNINGSGRADEN OG FORSYNINGSSIKKERHETEN MÅ ØKES VED Å TA VARE PÅ DYRKA OG DYRKBAR MARK OG VED ØKT FOKUS PÅ BEREDSKAPSLAGRING. INP SIER NEI TIL ALL OMDISPONERING AV DYRKET OG DYRKBAR MARK TIL BOLIG, FRITIDSBEBYGGELSE OG NÆRINGSBYGG I VESTFOLD

Det er min og din oppgave å gi en stemme til de politikerne og partiene vi mener vil ta best vare på matjorda!

Hjelp oss også å følge med på at partiene med en god jordvernpolitikk faktisk følger opp politikken sin i konkrete arealplaner. Send en epost til vestfold@jordvern.no hvis du oppdager noe annet.

Invitasjon: Høre mer om ny og innskjerpet nasjonal jordvernpolitikk i Vestfold?

Møte på Gjennestad 21. november kl 18

- ✓ Landbruks- og matminister Geir Pollestad presenterer ny jordvernstrategi
- ✓ En nyvalgt ordfører forteller hvordan deres kommune skal bidra til innskjerpet jordvern
- ✓ Sabima presenterer begrepet *arealnøytralitet* i Vestfold. Kan «vask planene»-kartet som er laget for Viken også kan lages for Vestfold og Telemark?



Mer info kommer på www.jordvern.no/vestfold

Arrangør: Jordvern Vestfold og Statsforvalteren i Vestfold og Telemark

Spørsmål du kan stille til en politiker før valget:

1. Er du enig eller uenig i at arealer til å dyrke mat på er en knapp ressurs i verden?
2. Hva med slike arealer i Norge, her i Vestfold og den kommunen du kommer fra?
3. FNs bærekraftsmål setter fokus på en del felles utfordringer alle nasjoner deler. Bærekraftmålene er førende for norsk arealpolitikk. Hvilket ansvar mener du vi i Norge må ta for å bekjempe sult i verden (bærekraftsmål 2), og hvordan vil du som vestfoldpolitiker sørge for at jordvernet ikke drukner i andre bærekraftsmål?
4. Hva mener du om jordflytting i arealplaner?
5. Demografene sier at det i Norge om få år vil være 6 millioner innbyggere, og kanskje 7 millioner, før neste århundreskifte. Hvilken konsekvens mener du det må få for forvaltningen av dyrkede og dyrkbare arealer her i landet?
6. Hva vil du gjøre for å hindre nedbygging og/eller ødelegging av dyrkede og dyrkbare arealer i Vestfold?

Lyst å bli medlem?

Heldigvis bygges det nå ned mindre arealer med dyrka og dyrkbar jord enn for få år siden. Men fortsatt tapes mange kamper og det systematiske jordvernarbeidet må fortsette. Og vi blir stadig flere mennesker som trenger mat. Nedbygd matjord gir ingen mat! Støtt oss i arbeidet.

1. Betal medlemskontingenten til konto 2400.31.68707 eller vipps til #24526:

- Enkeltmedlem kr 225,-
- Familie/hustandsmedlemskap kr 375,-
- Ungdomsmedlem (<30 år) kr 100,-
- Støttemedlemskap for foreninger og organisasjoner kr 400,-

2. Send mail til vestfold@jordvern.no med navn og tlf-nr.